



Commission « Prévention – Dépistage »

COREVIH Arc Alpin

CHU de Grenoble – BP 217 – 38043 Grenoble Cedex 9

Tél : 04 76 76 61 62 – Courriel : coreviharc alpin@chu-grenoble.fr

RECOMMANDATIONS 2010

Contextes, état des lieux

et priorités d'actions de prévention et de dépistage du VIH à renforcer ou à développer sur l'Arc Alpin

Document validé par la commission le 15/10/2010

ANNEXES

- 1- Listes des acteurs du dépistage et de la prévention sur l'Arc Alpin
- 2- Tableau de recueil de données issues des acteurs du COREVIH Arc Alpin
Etat des lieux 2009 – 2010 de l'offre existante et des besoins à couvrir en matière de
prévention et dépistage du VIH, des hépatites B et c et des IST sur l'arc alpin
- 3- Lieux et établissements « Gais » et « Gais bienvenus » identifiés sur l'Arc Alpin (Source :
associations AIDES délégation de l'Isère et SNEG Rhône-Alpes) et cartes correspondantes
- 4- Sigles utilisés

Listes des acteurs du dépistage et de la prévention sur l'Arc Alpin

(Structures identifiées dans le cadre d'une recherche la plus exhaustive possible)

CARTE N°1 – page 19 : LIEUX DE DEPISTAGE VIH, IST, HEPATITES

NOMS STRUCTURES	TYPE STRUCTURE	VILLE	CODE VILLE	DEPART.
CIDAG - CIDDIST				
CIDAG – CIDDIST Grenoble CG38 – Centre départemental de santé	CIDAG- CIDDIST	Grenoble	38185	Isère
CIDAG – CIDDIST Bourgoin-Jallieu Conseil Général Isère	CIDAG- CIDDIST	Bourgoin-Jallieu	38053	Isère
CIDAG – CIDDIST Vienne (antenne CIDAG BJ) Conseil Général Isère	CIDAG- CIDDIST	Vienne	38544	Isère
CIDAG – CIDDIST Chambéry Espace Santé publique - CH Chambéry	CIDAG- CIDDIST	Chambéry	73065	Savoie
CIDAG – CIDDIST Albertville Dr Patrice Ferrand	CIDAG- CIDDIST	Albertville	73011	Savoie
CIDAG – CIDDIST Saint Jean de Maurienne Dr Christian Frick	CIDAG- CIDDIST	Saint Jean de Maurienne	73248	Savoie
CIDAG – CIDDIST Aix-Les-Bains / CH Aix-Les-Bains	CIDAG- CIDDIST	Aix-Les-Bains	73008	Savoie
CIDAG – CIDDIST Annecy / CH Annecy – Metz-Tessy (Pringy)	CIDAG- CIDDIST	Pringy	74217	Haute Savoie
CIDAG – CIDDIST Annemasse / CH Annemasse- Bonneville	CIDAG- CIDDIST	Ambilly	74008	Haute Savoie
CIDAG – CIDDIST Sallanches / CH Sallanches – médecine interne	CIDAG- CIDDIST	Sallanches	74256	Haute Savoie
CIDAG – CIDDIST Thônon-les-bains / Hôpitaux du Léman - Hôpital « Georges Pianta »	CIDAG- CIDDIST	Thonon-Les-Bains	74281	Haute Savoie
CIDAG - DEPISTAGE EN DETENTION				
UCSA Maison d'arrêt de Varcès / CIDAG – CIDDIST/CG38 / CHU Grenoble	DEPISTAGE UCSA	Varces-Allières-et- Risset	38524	Isère
UCSA Centre pénitentiaire de St Quentin Fallavier / CIDAG – CIDDIST CG38 / Hospice civils de Lyon	DEPISTAGE UCSA	Saint Quentin Fallavier	38449	Isère
UCSA Centre pénitentiaire Aiton	DEPISTAGE UCSA	Aiton	73007	Savoie
UCSA Maison d'arrêt de Chambéry	DEPISTAGE UCSA	Chambéry	73065	Savoie
UCSA Maison d'arrêt de Bonneville	DEPISTAGE UCSA	Bonneville	74042	Haute Savoie
CIDAG HORS LES MURS				
CIDAG hors les murs 2 Alpes	CIDAG HORS LES MURS	2 Alpes (Mont de Lans + Venosc)	38253	Isère
CIDAG hors les murs Alpe d'Huez	CIDAG HORS LES MURS	Alpe d'Huez (Huez)	38191	Isère
CIDAG hors les murs Val d'Isère	CIDAG HORS LES MURS	Val d'Isère	73304	Savoie
CIDAG hors les murs Les Saisies	CIDAG HORS LES MURS	Les Saisies	73132	Savoie
CIDAG hors les murs Les Arcs	CIDAG HORS LES MURS	Les Arcs Bourg-Saint-Maurice	73054	Savoie
CIDAG hors les murs Courchevel	CIDAG HORS LES MURS	Courchevel	73920	Savoie
CIDAG hors les murs Méribel	CIDAG HORS LES MURS	Méribel	73015	Savoie

CIDAG hors les murs La Plagne	CIDAG HORS LES MURS	La Plagne	73150	Savoie
CIDAG hors les murs Tignes	CIDAG HORS LES MURS	Tignes	73296	Savoie
CIDAG hors les murs Val Thorens	CIDAG HORS LES MURS	Val Thorens	73928	Savoie
CIDAG hors les murs Les Ménuires	CIDAG HORS LES MURS	Les Menuires	73927	Savoie
CIDAG hors les murs Les Karellis	CIDAG HORS LES MURS	Les Karellis	73902	Savoie
CIDAG hors les murs Lanslebourg	CIDAG HORS LES MURS	Lanslebourg	73143	Savoie
CIDAG hors les murs Avoriaz	CIDAG HORS LES MURS	Avoriaz	74191	Haute-Savoie
CIDAG hors les murs Morzine	CIDAG HORS LES MURS	Morzine	74191	Haute Savoie
CIDAG hors les murs Chatel	CIDAG HORS LES MURS	Chatel	74063	Haute Savoie
CIDAG hors les murs Les Gets	CIDAG HORS LES MURS	Les Gets	74134	Haute Savoie
CIDAG hors les murs La Clusaz	CIDAG HORS LES MURS	La Clusaz	74080	Haute Savoie
CIDAG hors les murs Le Grand Bornand	CIDAG HORS LES MURS	Grand-Bornand	74136	Haute Savoie
CIDAG hors les murs Flaine	CIDAG HORS LES MURS	Flaine	74159	Haute Savoie
CIDAG hors les murs Chamonix	CIDAG HORS LES MURS	Chamonix	74056	Haute Savoie
CIDAG hors les murs Megève	CIDAG HORS LES MURS	Megève	74173	Haute Savoie
CIDAG Antenne délocalisée au CH Sallanches CH Chamonix	CIDAG HORS LES MURS	Chamonix	74056	Haute Savoie
CIDAG Antenne délocalisée CH Annemasse- Bonneville au CSST APRETO	CIDAG HORS LES MURS	Annemasse	74012	Haute Savoie
CIDAG Projet Antenne CH Annemasse-Bonneville au CAARUD APRETO	CIDAG HORS LES MURS	Annemasse	74012	Haute Savoie
CENTRES DE PLANIFICATION ET D'ÉDUCATION FAMILIALE				
CPEF et consultations prénatales Grenoble / CG38 - centre départemental de santé	CPEF	Grenoble	38185	Isère
CPEF Bourgoin-Jallieu / Planning Familial MFPP	CPEF	Bourgoin-Jallieu	38053	Isère
CPEF Crolles / Antenne Planning Familial MFPP	CPEF	Crolles	38140	Isère
CPEF Eybens / Antenne Planning Familial MFPP	CPEF	Eybens	38158	Isère
CPEF communal Fontaine – rive gauche du Drac / SCHS Fontaine	CPEF	Fontaine	38169	Isère
CPEF Grenoble – Abbaye Jouhaux / Antenne Planning familial MFPP	CPEF	Grenoble	38185	Isère
CPEF Grenoble – Teisseire Malherbe / Centre social Teisseire Malherbe / MFPP	CPEF	Grenoble	38185	Isère
CPEF Grenoble – Vieux Temple / Centre Social Vieux Temple / MFPP	CPEF	Grenoble	38185	Isère
CPEF Grenoble – Eaux-Claires / Centre de santé / MFPP	CPEF	Grenoble	38185	Isère
CPEF Grenoble – Prémol / Centre Social Prémol / MFPP	CPEF	Grenoble	38185	Isère
CPEF Grenoble – Planning Familial MFPP /MFPP	CPEF	Grenoble	38185	Isère
CPEF Grenoble Clinique des Eaux Claires	CPEF	Grenoble	38185	Isère
CPEF La Mure	CPEF	La Mure	38269	Isère

CPEF La Tour du Pin	CPEF	La Tour du Pin	38509	Isère
CPEF La Tronche - CHU de Grenoble / Centre orthogénie et planification	CPEF	La Tronche	38516	Isère
CPEF Meylan – « le Douze »	CPEF	Meylan	38229	Isère
CPEF Pontcharra – « AGATE »	CPEF	Pontcharra	38314	Isère
CPEF Pont de Beauvoisin / CH Pont de Beauvoisin	CPEF	Pont de Beauvoisin	38315	Isère
CPEF Pont de Cheruy	CPEF	Pont de Cheruy	38316	Isère
CPEF communal Pont de Claix	CPEF	Pont de Claix	38317	Isère
CPEF Roussillon	CPEF	Roussillon	38344	Isère
CPEF Saint Egrève	CPEF	Saint Egrève	38392	Isère
CPEF Saint Marcellin / CH St Marcellin	CPEF	Saint Marcellin	38416	Isère
CPEF communal Saint Martin d'Hères / "L'Essaimage"	CPEF	Saint Martin d'Hères	38421	Isère
CPEF Saint Martin d'Hères – rue de la Piscine / Centre de santé inter-universitaire	CPEF	Saint Martin d'Hères	38421	Isère
CPEF Antenne Grenoble – rue d'Arsonval / Centre de santé inter-universitaire	CPEF	Grenoble	38185	Isère
CPEF Territoire Bièvre Valloire / Mission locale de la Bièvre	CPEF	Beaurepaire	38034	Isère
CPEF Territoire Bièvre Valloire / Mission locale de la Bièvre	CPEF	La Côte-Saint-André	38130	Isère
CPEF Territoire Bièvre Valloire / Mission locale de la Bièvre	CPEF	Le Grand-Lemps	38182	Isère
CPEF Vienne / CH Vienne « Lucien Hussel »	CPEF	Vienne	38544	Isère
CPEF Vienne – antenne St Martin / CH Vienne « Lucien Hussel »	CPEF	Vienne	38544	Isère
CPEF Villefontaine – MFPF	CPEF	Villefontaine	38553	Isère
CPEF communal Voiron	CPEF	Voiron	38563	Isère
CPEF Albertville / Territoire de développement social – CG73	CPEF	Albertville	73011	Savoie
CPEF Aix_Les-Bains / CH Aix-Les-Bains	CPEF	Aix-les-Bains	73008	Savoie
CPEF Bourg-Saint-Maurice / Territoire de développement social – CG73	CPEF	Bourg Saint Maurice	73054	Savoie
CPEF Centre d'orthogénie – CH Chambéry	CPEF	Chambéry	73065	Savoie
CPEF Chambéry / Bd de Bellevue	CPEF	Chambéry	73065	Savoie
CPEF Moûtiers / Territoire de développement social – CG73	CPEF	Moûtiers	73181	Savoie
CPEF Saint Jean de Maurienne / Territoire de développement social – CG73	CPEF	Saint Jean de Maurienne	73248	Savoie

CPEF Metz-Tessy (Pringy) / CH Annecy	CPEF	Metz-Tessy	74181	Haute-Savoie
CPEF Antenne Rumilly – CH Annecy / Maison du Département	CPEF	Rumilly	74225	Haute-Savoie
CPEF Bonneville	CPEF	Bonneville	74042	Haute-Savoie
CPEF Annemasse – CH Annemasse-Bonneville	CPEF	Ambilly – Annemasse	74008	Haute-Savoie
CPEF Saint Julien en Genevois	CPEF	Saint Julien en Genevois	74243	Haute-Savoie
CPEF Sallanches / Hôpitaux du Mont Blanc – Sallanches	CPEF	Sallanches	74256	Haute-Savoie
CPEF Thonon-les-Bains / Hôpitaux du Léman	CPEF	Thonon-les-Bains	74281	Haute-Savoie
CPEF Evian / Hôpital Camille Blanc	CPEF	Evian	74119	Haute-Savoie
DEPISTAGE EN CENTRES DE SANTE				
Centres de santé de Grenoble – AGECSA / Abbaye-Jouhaux	CENTRE DE SANTE	Grenoble	38185	Isère
Centres de santé de Grenoble – AGECSA / Les Géants-Baladins	CENTRE DE SANTE	Grenoble	38185	Isère
Centres de santé de Grenoble – AGECSA /Mistral-Eaux Claires	CENTRE DE SANTE	Grenoble	38185	Isère
Centres de santé de Grenoble – AGECSA / Vieux Temple	CENTRE DE SANTE	Grenoble	38185	Isère
Centres de santé de Grenoble – AGECSA / Arlequin	CENTRE DE SANTE	Grenoble	38185	Isère
Centre départemental de santé – Conseil Général de l'Isère	CENTRE DE SANTE	Grenoble	38185	Isère
Centre de santé inter-universitaire	CENTRE DE SANTE	Saint Martin d'Hères	38421	Isère
LABM				
Syndicat des biologistes de l'Isère / Syndicat LABM de l'Isère	LABM	Grenoble	38185	Isère
Les centres hospitaliers de l'Arc Alpin (à compléter)				
CHU de Grenoble				
CH Bourgoin-Jallieu « Pierre Oudot »				
CH Vienne « Lucien Hessel »				
CH Voiron				
CH Pont de Beauvoisin				
CH Annecy				
CH Chambéry				
CH Annemasse-Bonneville-St Julien en Genevois				
CH St Julien en Genevois				
CH Thônnon-les-bains « Georges Pianta »				
CH Chamonix				
CH Sallanches				
...				

**Etat des lieux des acteurs du dépistage et de la prévention sur l'Arc Alpin
COREVIH ARC ALPIN (Isère, Savoie, Haute Savoie)
Commission « Prévention – Dépistage »**

CARTE N°2 – page 20 : ACTEURS DE PREVENTION VIH, IST, HEPATITES VIRALES

NOMS STRUCTURES	TYPE STRUCTURE	VILLE	CODE VILLE	DEPART.
AIDES Délégation départementale de l'Isère	ASSOC SIDA-HEP	Grenoble	38185	Isère
AIDES Délégation départementale de l'Isère (CAARUD)	ASSOC UD	Grenoble	38185	Isère
ODPS – OFFICE DEPARTEMENTAL DE PREVENTION DU SIDA – Isère	ASSOC SIDA-HEP	Grenoble	38185	Isère
AXES	ASSOC SIDA-HEP	Grenoble	38185	Isère
Association des Elus Locaux Contre le Sida (ELCS)	ASSOC SIDA-HEP	Vienne	38544	Isère
AXES	ASSOC SIDA-HEP	Vienne	38544	Isère
TEMPO	ASSOC SIDA-HEP	Grenoble	38185	Isère
SIDA INFO SERVICE / HEPATITES INFO SERVICE	ASSOC SIDA-HEP	Grenoble	38185	Rhône-Alpes
CHRETIENS & SIDA	ASSOC SIDA-HEP	Grenoble	38185	Isère
TANDEM SITONI (CSAPA)	ASSOC UD	Bourgoin-Jallieu	38053	Isère
POINT VIRGULE (CSAPA)	ASSOC UD	Grenoble	38185	Isère
EDUCATION SANTE ISERE	AUTRES	Grenoble	38185	Isère
COLLECTIF CIGALE	ASSOC LGBT	Grenoble	38185	Isère
A JEU EGAL	ASSOC LGBT	Grenoble	38185	Isère
CONTACT Isère	ASSOC LGBT	Grenoble	38185	Isère
PLANNING FAMILIAL	AUTRES	Grenoble	38185	Isère
CSST CENTRE HAUQUELIN	AUTRES	Grenoble	38185	Isère
AMICALE DU NID Isère	AUTRES	Grenoble	38185	Isère
SOS HEPATITES	ASSOC SIDA-HEP	Grenoble	38185	Isère
RESEAU HEPATITES VIRALES « PROMETHEE » - Grenoble	RESEAU	La Tronche	38516	Isère

LE PELICAN (CSAPA/CAARUD)	ASSOC UD	Chambéry	73065	Savoie
SAVIHEP - Chambéry	ASSOC SIDA-HEP	Chambéry	73065	Savoie
EDUCATION SANTE SAVOIE	AUTRES	Chambéry	73065	Savoie
GAICHA (Gai Chambéry) – Chambéry	ASSOC LGBT	Chambéry	73065	Savoie
CONTACT – Savoie	ASSOC LGBT	Chambéry	73065	Savoie
REVIH-STIS - Chambéry	RESEAU ASSOC UD	Chambéry	73065	Savoie
RESADH 73 - Chambéry	RESEAU ASSOC UD	Chambéry	73065	Savoie
OPPELIA – LE THIANTY (CSAPA/CSST)	ASSOC SIDA-HEP ASSOC UD	Alex	74003	Haute-Savoie
COLLECTIF SID'ANNECY	ASSOC SIDA-HEP	Annecy	74010	Haute-Savoie
ARAVIH	ASSOC SIDA-HEP ASSOC UD	Pringy	74217	Haute-Savoie
LE LAC D'ARGENT (CSST)	ASSOC UD	Annecy	74010	Haute-Savoie
APRETO (CAARUD/CSAPA/CSST)- Annemasse	ASSOC UD	Annemasse	74012	Haute-Savoie
APRETO (CAARUD/CSST) - Cluses	ASSOC UD	Cluses	74081	Haute-Savoie
EDUCATION SANTE HAUTE-SAVOIE	AUTRES	Annecy	74010	Haute-Savoie
HSH LEMAN	ASSOC LGBT	Annecy	74010	Haute-Savoie
ACTEURS REGIONAUX IMPLIQUES SUR ARC ALPIN				
CRIPS RHONE-ALPES	ASSOC SIDA-HEP	Lyon	69123	Rhône-Alpes
SNEG RHONE ALPES	ASSOC LGBT	Lyon	69123	Rhône-Alpes

Commission prévention – dépistage du COREVIH Arc alpin (Isère, Savoie, Haute Savoie)

Etat des lieux 2009 – 2010 de l'offre existante et des besoins à couvrir

en matière de prévention et dépistage du VIH, des hépatites B et c et des IST sur l'arc alpin

[Tableau de recueil de données issues des acteurs]

Nom de la structure porteuse (association, service, professionnels, ...) + Partenaires	Nom et qualité de la personne qui répond	Dispositifs existants (nom de l'action, du programme, description succincte, caractère médical et/ou social du service, supports utilisés, horaires d'ouvertures,...)	Besoins à couvrir, à améliorer Offre à améliorer		Publics ciblés et à prendre en compte		Territoires couverts et à couvrir	
			PREVENTION	DEPISTAGE	Publics pris en compte	Public à prendre en compte	Territoires couverts	Territoires à couvrir

Lieux et établissements « gai(e)s » et « gais bienvenu(e)s » identifiés sur l'Arc Alpin

(sources : associations AIDES et SNEG - mise à jour Octobre 2010)

**Tous les établissements suivants ne se revendiquent pas forcément gai et/ou lesbien.
Ils n'accueillent pas non plus forcément des actions de prévention.
Ces lieux ont été identifiés suite à des recherches internet ou lors d'action de prévention sur site.**

Définitions :

- « Gay friendly » ou « Gai bienvenu » : accueil d'une clientèle homosexuelle au sein d'un établissement défini comme hétérosexuel
- « Hétéro-friendly » ou « Hétéro bienvenu » : accueil d'une clientèle hétérosexuelle au sein d'un établissement défini comme homosexuel

ISÈRE (38)

8 Bars identifiés « gais » et « gai(e)s bienvenu(e)s » (à Grenoble) :

- Le CODE BAR II : clientèle gay, actions de prévention régulière de AIDES et suivi par le SNEG Prévention (documentation, affiche, dotation de préservatifs et gel dosettes)
- Le CAFE NOIR : clientèle mixte, établissement recevant une clientèle gay et lesbienne en soirée le week end, pas de suivi réel par le SNEG Prévention (dotation de préservatifs et gels, gadgets de prévention mais pas d'affichage ni de documentation suivant la volonté de l'exploitant).
- Le VIXEN (ex St Germain) : clientèle mixte, établissement recevant une clientèle avant tout lesbienne ou jeunes gays le week end ou en soirée. Début d'un partenariat de prévention avec le SNEG (Septembre 2010) : préservatifs, informations...
- Le FLEUR DE SEL : clientèle mixte, pas de suivi par le SNEG (Source AIDES)
- Le LOUNGTÀ : clientèle mixte (bar de quartier), lesbienne peu suivi par le SNEG (dotation de préservatifs)
- Le MARK XIII : clientèle mixte jeune (électro) pas de suivi par le SNEG
- Le DYLAN'S : clientèle mixte pas de suivi par le SNEG
- Le STYX : clientèle mixte pas suivi par le SNEG (bcp de gays à certaines heures) (source SNEG)

Il est à noter qu'il y a eu par le passé un bar gay avec backroom qui était suivi par le SNEG.

10 Restaurants identifiés « gai(e) bienvenu(e)s »

A Grenoble : Le Mix ; L'Ange Bleu ; Le Vixen, Le Fleur de Sel ; Le Moderne ; L'As de Pique ; Le Marais. À Voiron : Via la Strada. À Corrençon-en-Vercors : Le Caribou en Vercors. À Saint-Egrève : Le Restaurant du Petit Lac

4 Discothèques « gais » et « gai(e)s bienvenu(e)s » (à Grenoble) :

- Le GEORGES V : discothèque hétérofriendly (donc ouvert à toute clientèle faisant preuve de tolérance) et gay & lesbienne le samedi soir, suivi par le SNEG Prévention (documentation, affiche, dotation de préservatifs et gel dosettes). Quelques actions de prévention régulières réalisées par AIDES.
- Le SYSTEM : discothèque gay friendly le dimanche pas de suivi du SNEG Prévention en 2010 (était en suivi avant 2007 lorsqu'une soirée gayfriendly était organisé le dimanche soir de manière officielle) (Source AIDES)
- Le SUN7 : discothèque mixte non suivie par le SNEG Prévention. (Source AIDES)
- L'UNDER : discothèque gay friendly non suivie par le SNEG Prévention (Source SNEG)

Il est à noter qu'il y a eu par le passé une autre discothèque hétérofriendly (La Loca, puis Le Prins) qui était suivie par le SNEG.

4 Saunas identifiés « gai(e)s » et « gai(e)s bienvenu(e)s » (à Grenoble) :

- Le ST FERJUS : sauna 100% masculin, suivi par le SNEG Prévention et signataire de la Charte de Responsabilité
- L'OXYGENE : sauna 100% masculin sauf vendredi samedi dimanche avec clientèle mixte et couple exclusivement le samedi soir. Suivi par le SNEG Prévention
- Les DUNES : sauna mixte avec soirée exclusivement échangiste le week end. Suivi par le SNEG
- Le RHODES : sauna mixte non suivi par le SNEG Prévention. (Possible partenariat avec le SNEG pour 2011 changement d'exploitant)

10 LRE (Lieu de Rencontres Extérieures)

A Grenoble : Le Parc Paul Mistral ; Le Parking de l'Esplanade. À Meylan : Le parc de l'Île d'Amour. À Saint-Egrève : Le barrage ; Lac Naturiste au niveau du pont de Veurey. À Saint-George de Commiers : La plage de Champ-sur-Drac. À Saint-Ismier : le Bois Français. À Bourgoin-Jallieu : le parc à côté de la gare ; le bois de Chamagnieu. À la Tour du Pin : aire de repos entre "la batie-montgascon" et la tour du pin - Le SNEG Prévention ne réalise pas d'actions sur les LRE (mettre la liste de AIDES)

SAVOIE (73)

2 Bars identifiés « gais » et « gai(e)s bienvenu(e)s » (à Chambéry : L'aqua-blu. Aux Arcs : L'Ambiente Café)

- 1 bar identifié gay friendly (source AIDES) : L'AMBIENTE CAFE (aux Arcs) non suivis par le SNEG Prévention

3 Restaurants gay friendly (Chambéry) :

- Le GULLIVER, Le VALENTINO, La CREPERIE du MANEGE (source SNEG) : non suivis par le SNEG Prévention

1 Boîte identifiée gai(e)s (à Saint-Cassin, 73)

- 1 discothèque gay et lesbienne avec backroom à St Cassin : Le JET SET suivi par le SNEG Prévention

3 Saunas « gai(e)s » et « gai(e)s bienvenu(e)s »

- Le SUNBEACH CLUB : à Chambéry, clientèle mixte tous les jours, soirées couples le week end suivi par le SNEG Prévention, signataire de la Charte de Responsabilité

- Le BOX RELAX : à Grésy-sur-Aix, clientèle 100% masculin suivi par le SNEG Prévention, signataire de la Charte de Responsabilité

- L ACALIPSO : à Aix-Les-Bains, sauna mixte suivi par le SNEG Prévention, signataire de la Charte de Responsabilité

A noter qu'il y a eu par le passé un autre sauna mixte suivi par le SNEG Prévention, l'AQUA BLU à St Jeoire Prieuré

4 LRE (Lieu de Rencontres Extérieurs)

A Chambéry : Le parking du Bourget-du-lac. À Albertville : Un parking sur la RN90 à droite à la sortie de Frontenex. À Aix-les-Bains : Plage naturiste gay à la sortie d'Aix à côté du club de Ski Nautique avant Brison-Saint-Innocent. À Montméliand : Bord du lac après la décharge

HAUTE-SAVOIE (74)

2 Bars identifiés « gais » et « gai(e)s bienvenu(e)s » identifiés :

- Le VER LUISANT à Annecy : clientèle mixte, hétérofriendly suivi par le SNEG Prévention et l'association de lutte contre le Sida Le THIANTY/OPPELIA.

- Le DOUBLE JE à Annemasse : clientèle mixte hétérofriendly suivi par le SNEG Prévention

Et pour mémoire :

- 4 bars existaient auparavant : At THE VILLA (fermeture septembre 2010), Le TIFFANY (à Thonon), Le COMEDY CAFE, Le SAVANNA. Ils étaient suivis par le SNEG

- 1 sex-club gay existait jusqu'en 2008 à Annemasse et était suivi par le SNEG : Le DOG KLUB

- 1 bar sex-club gay existait jusqu'en 2008 à Annecy et était suivi par le SNEG : le X.DR

2 Restaurants identifiés :

- L'OPTIMUM : clientèle mixte non suivi par le SNEG

- L'APPART : clientèle mixte non suivi par le SNEG

Un restaurant existait auparavant suivi par le SNEG à Annecy (Le BOUCHE A OREILLE) avant 2009.

Boîte gai(e) identifiée :

- 1 discothèque hétérofriendly existait jusqu'en septembre 2010 à Annecy et était suivi par le SNEG et Le Thianty : L'HAPPY PEOPLE

3 Saunas « gai(e)s » et « gai(e)s bienvenu(e)s » identifiés :

- L'OCTOPUS (ex Sauna des Romains) à Annecy : 100% masculin sauf 2 soirées mixtes par semaine suivi par le SNEG, signataire de la Charte de Responsabilité

- L'OXYGENE à Annecy : clientèle mixte suivi par le SNEG

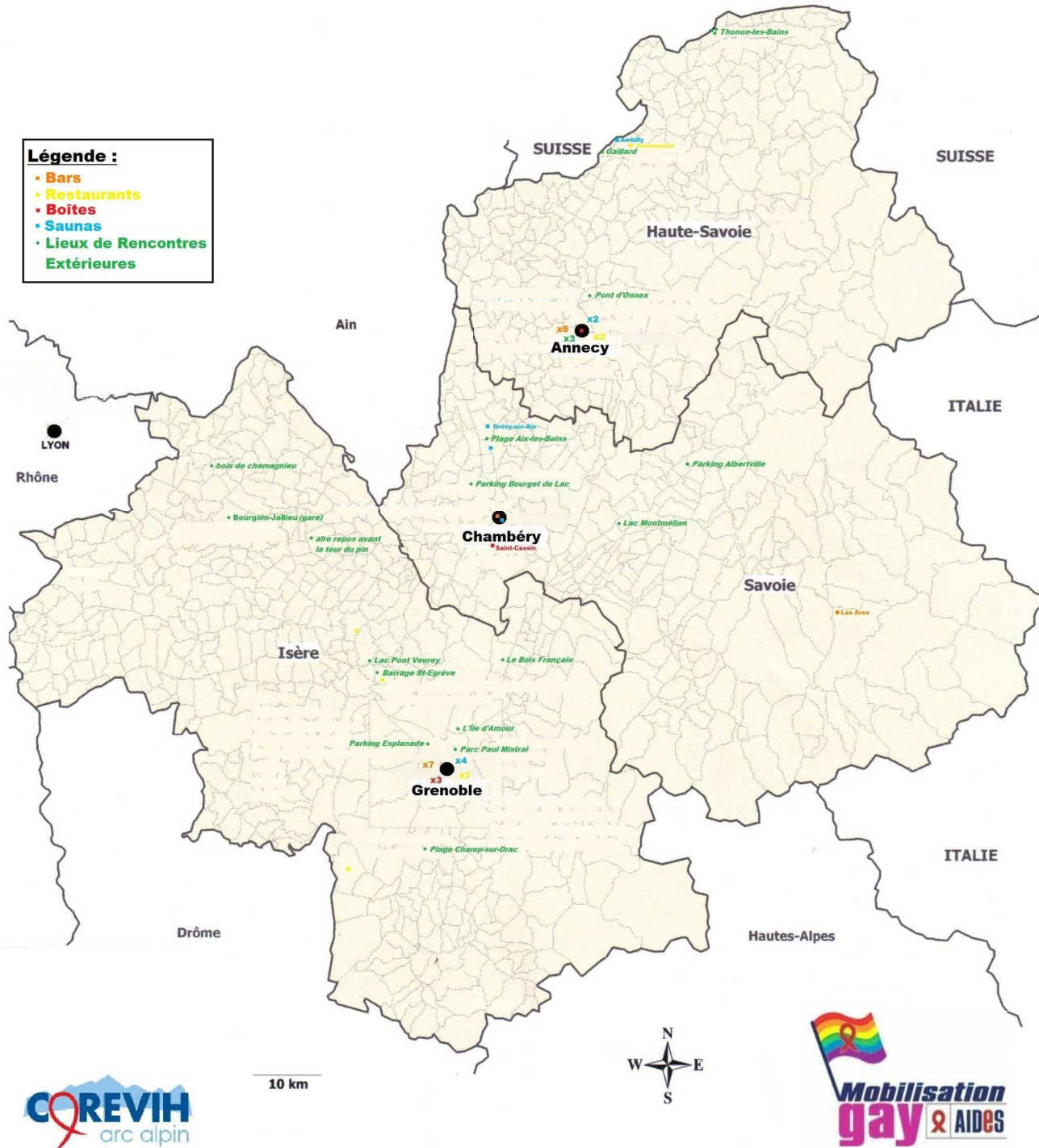
- Le KING SAUNA à Annemasse (Ambilly) : 100% masculin sauf 3 soirées mixtes par semaine suivi par le SNEG, signataire de la Charte de Responsabilité

1 vidéo-club gay friendly avec cabines : MAGIC EDEN suivi par le SNEG et le THIANTY à Annecy.

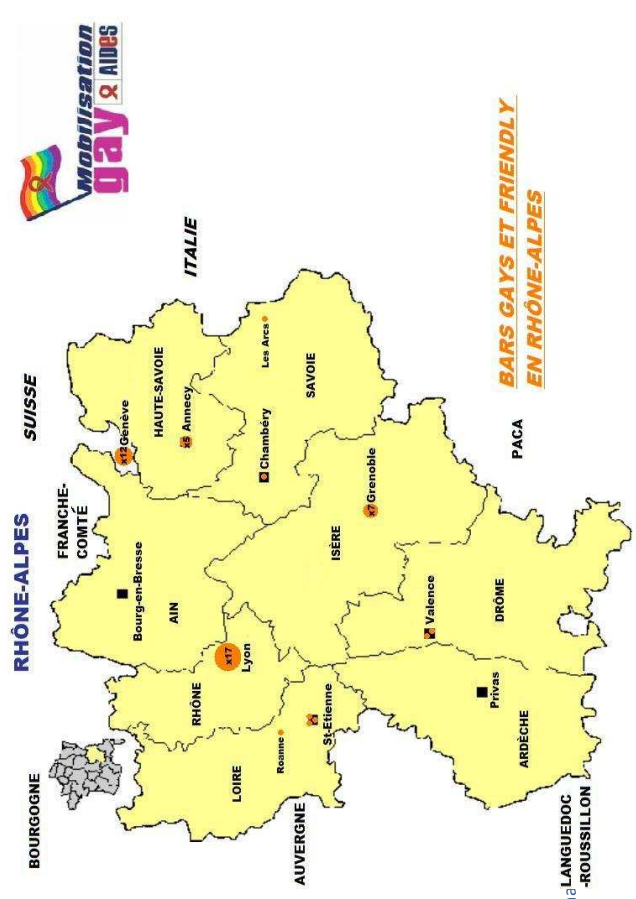
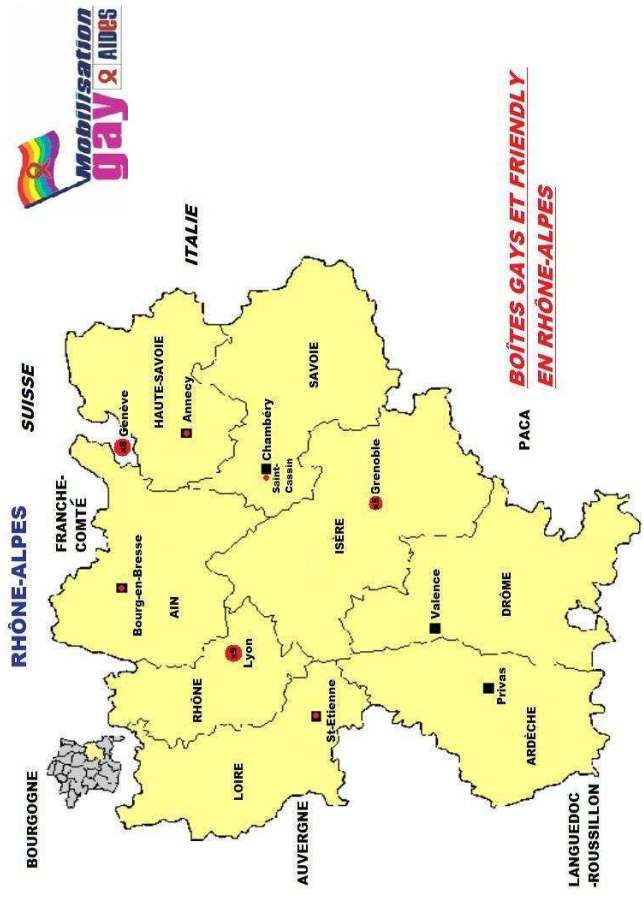
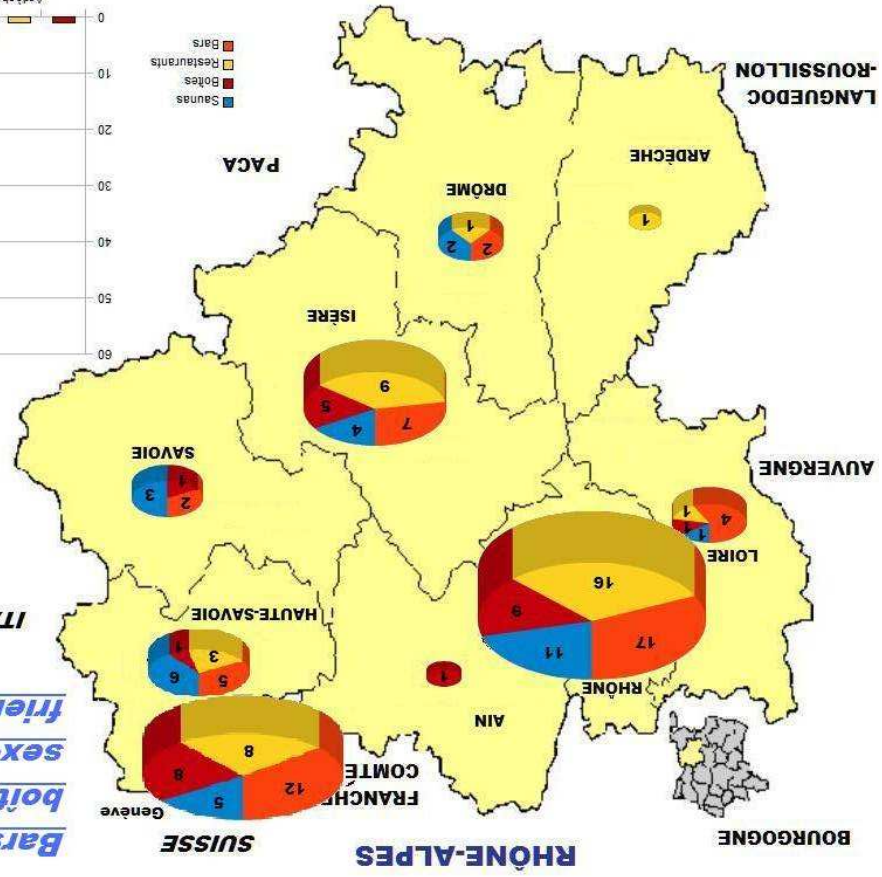
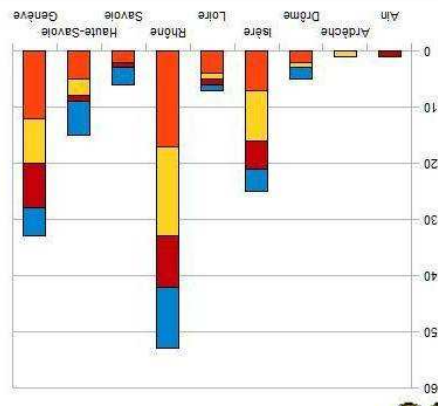
8 LRE (Lieu de Rencontres Extérieurs)

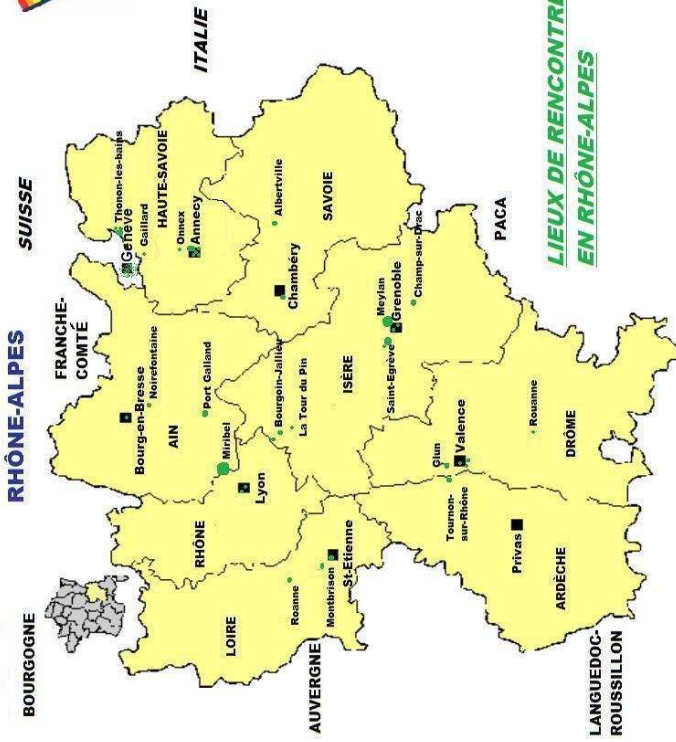
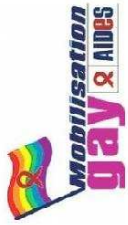
A Annecy : Le parking de la tournette ; Le Square Stalingrad ; Le parking de la basilique de la Visitation ; La plage du fier au pont d'Onnex, en été. À Gaillard : Un parking après Botanique le long de l'autoroute vers le paint-ball. À Thonon-les-bains : La plage naturiste "tata beach" ; Le parking de la piscine ; Le "belvédère" derrière la mairie

LIEUX ET ETABLISSEMENTS GAYS ET FRIENDLY DE L'ARC ALPIN

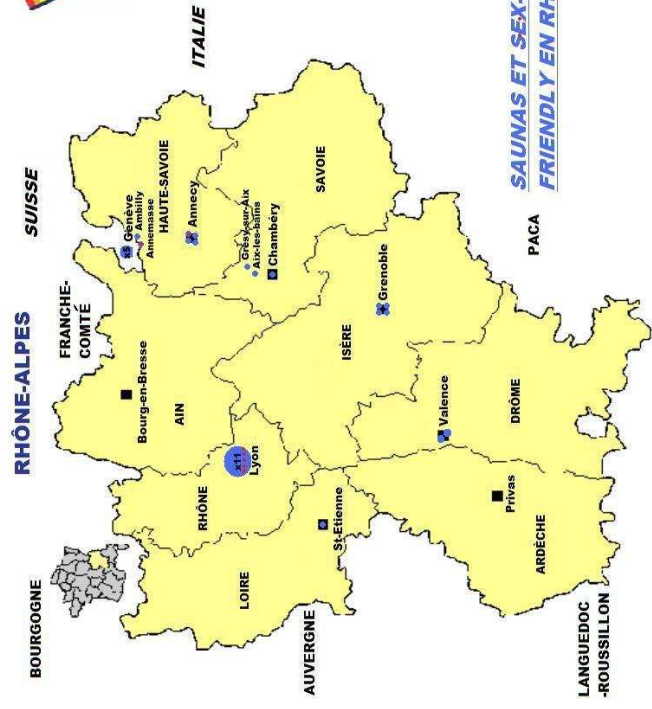
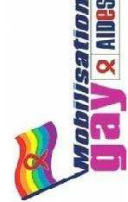


**Bars, Restaurants,
boîtes, saunas (et/ou
sex-clubs) gays et
friendly en Rhône-Alpes**

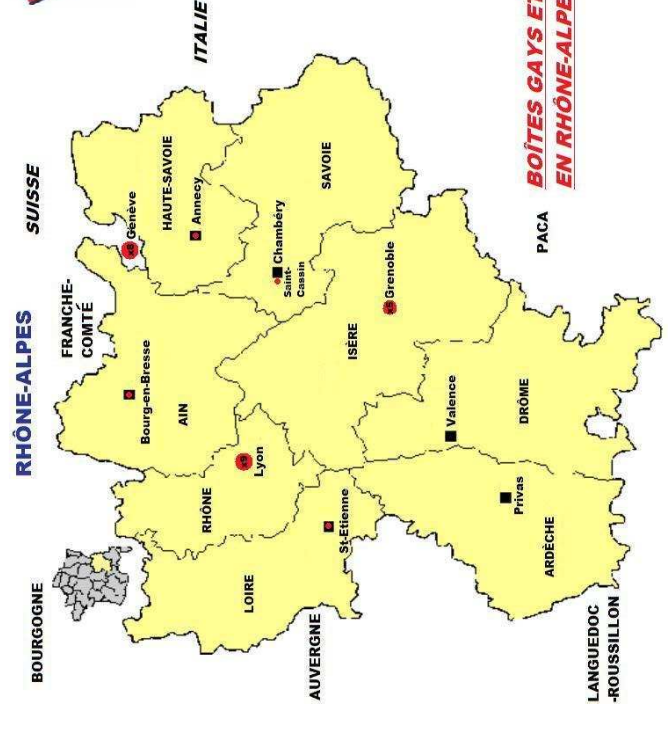
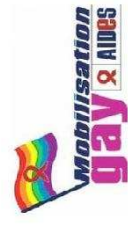




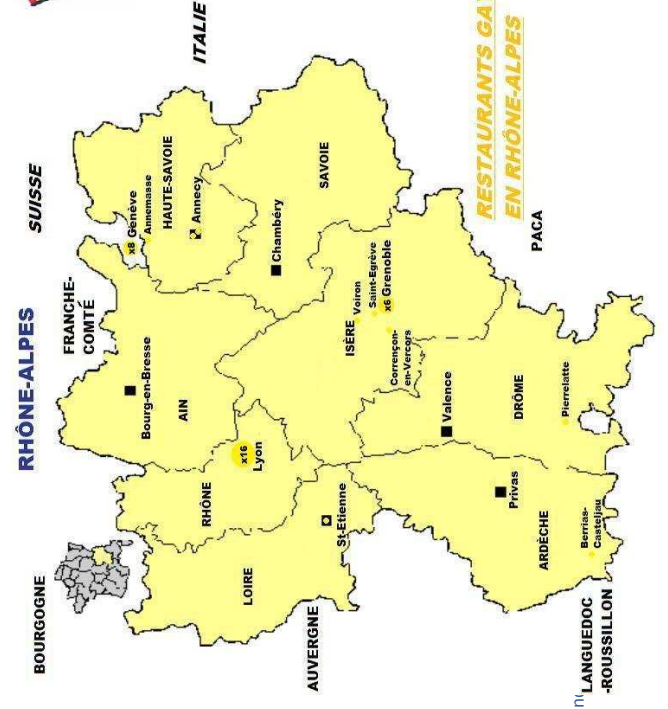
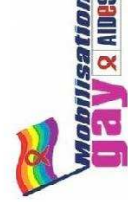
**LIEUX DE RENCONTRE EXTÉRIEURS
EN RHÔNE-ALPES**



**SAUNAS ET SEX-CLUBS GAYS ET
FRIENDLY EN RHÔNE-ALPES**



**BOÎTES GAYS ET FRIENDLY
EN RHÔNE-ALPES**



**RESTAURANTS GAYS ET FRIENDLY
EN RHÔNE-ALPES**

Recommandé

Sigles utilisés

ADATE	Association Dauphinoise d'Accueil des Travailleurs Etrangers (Isère)
ADESSI	Ex-Association Départementale d'Education Sanitaire et Sociale de l'Isère (cf. ES38)
ADMR	Aide à Domicile en Milieu Rural
AGECSA	Association de GEstion des Centres de SAnté (de Grenoble)
AESFG	Association des Etudiants Sages Femmes de Grenoble
AEMG	Association des Etudiants en Médecine de Grenoble
AISFAS	Ex Association Interculturelle pour la Santé en France et en Afrique Subsaharienne (Lyon) : cf. DATISENI (nouvelle appellation)
ALS	Association de Lutte contre le Sida (Lyon)
ANAEM	Agence Nationale d'Accueil des Etrangers et des Migrations
ANPAA	Association Nationale de Prévention en Alcoolologie et Addictologie
ANRS	Agence Nationale de Recherche sur le Sida
ARAVIH	Réseau Ville-Hôpital VIH Haute-Savoie
ARH	Agence Régionale de l'Hospitalisation
ARS	Agence Régionale de Santé
ARTT	Aménagement de la Réduction du Temps de Travail
ARV	Anti-Rétroviraux
BEH	Bulletin Epidémiologique Hebdomadaire
CAARUD	Centre d'Accueil et d'Accompagnement à la Réduction des risques auprès des Usagers de Drogues
CADA	Centre d'Accueil des Demandeurs d'Asile
CAM - PAO	Centre d'Accueil Municipal - Pôle Accueil Orientation (Ville de Grenoble)
CAREPS	Centre Alpin d'Epidémiologie et de Prévention Sanitaire
CCAA	Centre de Cure Ambulatoire en Alccologie
CCAS	Centre Communal d'Action Sociale
CCREG	Conseil Consultatif des Résidents Etrangers à Grenoble
CDAG	Centre de Dépistage Anonyme et Gratuit
CIDAG	Centre d'Information et de Dépistage Anonyme et Gratuit
CDRA	Contrat de Développement Rhône-Alpes (Région)
CG-38/73/74	Conseil Général - de l'Isère 38/ de la Savoie 73/ de la Haute-Savoie 74
CHS	Centre Hospitalier Spécialisé
CHU	Centre Hospitalier Universitaire
CHRS	Centre d'Hébergement et de Réadaptation Sociale
CIDDIST	Centre d'Information, Dépistage, Diagnostic des Infections Sexuellement Transmissibles
CIRDD	Centre D'information et de Ressources sur les Drogues et les Dépendances
CISIH	Centre d'Information et de Soins de l'Immunodéficiencce Humaine
CLSM	Conseil Local de Santé Mentale
CMCAS/EDF-GDF	Caisse Mutuelle Centrale d'Activités Sociales du personnel EDF - GDF
CMUDD	Centre Médical Universitaire Daniel Douady
CNAM	Caisse Nationale d'Assurance Maladie
CODASE	Comité Dauphinois d'Actions Sociaux Educatives
CODES	Comité Départemental d'Education pour la Santé

COREVIH	Comité de COordination REgionale de lutte contre le VIH
CPAM	Caisse Primaire d' Assurance Maladie
CPEF	Centre de Planification et d' Educaction Familiale
CRAES	Collège Rhône Alpes d' Education pour la Santé
CRIPS	Centre Régional d' Information et de Prévention du Sida
CRAM	Caisse Régionale d' Assurance Maladie
CSAPA	Centre de Soins, d' Accompagnement et de Prévention en Addictologie (ex-CSST)
CSST	Centre de Spécialisé de Soins pour Toxicomanes (remplacé par les CSAPA)
DDASS	Direction Départementale des Affaires Sanitaires et Sociales
DDPJJ	Direction Départementale de la Protection Judiciaire de la Jeunesse
DFA	Départements Français d'Amérique
DGS	Direction Générale de la Santé
DHOS	Direction de l' Hospitalisation et de l' Organisation des Soins
DOM - TOM	Départements d' Outre Mer - Territoires d' Outre Mer
DRDR	Dotation Régionale de Développement des Réseaux
DSA	Direction de la Santé et l' Autonomie au Conseil Général de l' Isère
DSPE	Direction Santé Publique Environnement (Ville de Grenoble)
DRASS	Direction Régionale des Affaires Sanitaires et Sociales
DTD 38/73/74	Délégation Territoriale Départementale Isère/Savoie/Haute-Savoie (de l'ARS Rhône-Alpes) : remplacent les ex-DDASS
ECS	Ensemble Contre le Sida
ELCS	Elus Locaux Contre le Sida (association nationale avec délégation Rhône-Alpes)
EPA	Ecole des Pupilles de l' Air
EPE	Ecole des Parents et des Educateurs
EPS	Education Pour la Santé
ERSP	Espace Régional de Santé Publique
ES-xx	Education Santé - Isère / Savoie / Haute-Savoie
FASILD	Fonds d' Action et de Soutien pour l' Intégration et la Lutte contre les Discriminations
FAQSV	Fond d' Aide à l' Amélioration de la Qualité des Soins de Ville
FIQCS	Fond d' Intervention pour la Qualité et la Coordination des Soins
FNES	Fédération Nationale des comités d' Education pour la Santé
FRAES	Fédération Rhône-Alpes d' Education pour la Santé
GAICHA	Association Gai Chambéry ou Groupe d' Action, d' Information et de Contact Homosexuel Alpin
GRSP	Groupement Régional de Santé Publique
HALDE	Haute Autorité de Lutte contre les Discriminations et les Exclusions
HSH	Hommes ayant des rapports Sexuels avec des Hommes
IFSI	Institut de Formation en Soins Infirmiers
IFTS	Institut de Formation des Travailleurs Sociaux
INPES	Institut National de Prévention et d' Education pour la Santé
INVS	Institut Nationale de Veille Sanitaire
IST ou MST	Infection (ou Maladie) Sexuellement Transmissibles
IREPS-RA	Instance Régionale d' Education et de Promotion de la Santé Rhône-Alpes
ITSS	Infection Transmissibles Sexuellement et par le sang
LGBT	Lesbiennes, Gays, Bi-sexuels, Transexuels

LRE	Lieu de Rencontres Extérieurs (LGBT)
MED'HIV 38	Réseau Ville/Hôpital Med'Hiv 38
MFPF	Mouvement Français pour le Planning Familial
MIGAC	Mission d'Intérêt Général et d'Aide à la Contractualisation
MILDT	Mission Interministérielle de Lutte contre les Drogues et les Dépendances
MJC	Maison de la Jeunesse et de la Culture
MST ou IST	Maladie ou Infection Sexuellement Transmissible
MSA	Mutualité Sociale Agricole
ODPS	Office Départemental de Prévention du Sida
ODTI	Observatoire des Discriminations et des Territoires Interculturels
ONDAM	Objectif National de Dépenses de l'Assurance Maladie
ORS - RA	Observatoire Régional de Santé - Rhône-Alpes
PASS	Permanence d'Accès aux Soins de Santé
PAD	Programme d'Aide à Dominicile
PEP	Prophylaxie Post-Exposition au VIH
PIJ	Point Information Jeunesse
PMI	Protection Maternelle et Infantile
PoPS	Point Précarité Santé (Gières - Isère)
PRAPS	Programme Régional d'Accès à la Prévention et aux Soins
PrEP	Prophylaxie Pré-Exposition au VIH
PRS	Programme Régional de Santé
PRSP	Programme Régional de Santé Publique
PV-VIH	Personnes Vivant avec le VIH
RDR	Réduction Des Risques
RDR UD	Réduction Des Risques liés à l'Usage de Drogues
ResAdH 73	Réseau Santé Addictions VIH Hépatites Savoie
REVIH-STIS	Réseau Ville - Hôpital VIH - Santé Toxicomanies en Savoie
RSI	Régime Social des Indépendants
SAVIHEP	Association Savoie VIH HEPatites
SCHS	Service Communal Hygiène et Santé
SIDA	Syndrome de l'Immuno Déficience Acquise
SIS	Sida Info Service
SITONI	Soins Insertion Toxicomanie Nord Isère (ex- SIDA TOxicomanie Nord Isère) - association TANDEM - Bourgoin-Jallieu (CSAPA)
SMPR	Service Médico-Psychologique Régional
SNEG	Syndicat National des Entreprises Gays
SPIP	Service Pénitentiaire d'Insertion et de Probation
SPSFE	Service de Promotion de la Santé en Faveur des Elèves
SREPS	Schéma Régional d'Education Pour la Santé
SROS	Schéma Régional d'Organisation des Soins
SVT	Science de la Vie et de la Terre
TDR	Test de Dépistage Rapide
UCSA	Unité de Consultations et de Soins Ambulatoire
UD/UDI/UDVI	Usagers de Drogues (par voies) Intraveineuses

UDMI	Union Départementale des Mutuelles de l'Isère
URCAM	Union Régional des Caisses d'Assurance Maladie
VHB ou HBV	Virus de l'Hépatite B
VHC ou HBC	Virus de l'Hépatite C
VIH ou HIV	Virus de l'Immunodéficience Humaine
VVP	Voies Veineuses Périphériques

COREVIH Arc Alpin / commission
 « Prévention- Dépistage »

CHU de Grenoble – BP 217 – 38043 Grenoble Cedex 9
 Tél : 04 76 76 61 62 – Courriel : coreviharcocalpin@chu-grenoble.fr