

**AIDES Arc Alpin - association de lutte contre le sida et les hépatites (CAARUD)**

8, rue Sergent Bobillot 38000 GRENOBLE  
Tél : 04 76 47 20 37 - Fax : 04 76 47 36 46  
Web : [www.aides.org](http://www.aides.org)  
Email : [aides-isere.delegation@wanadoo.fr](mailto:aides-isere.delegation@wanadoo.fr)  
Information - Prévention - Réduction des risques - Soutien

**AXÉS (association de réduction des risques hépatites et sida)**

6, rue Denis Papin 38000 GRENOBLE  
Tél. : 06 98 29 02 18  
Email : [axrs.rdr@free.fr](mailto:axrs.rdr@free.fr)  
Information - Prévention - Réduction des risques

**CODASE - Point Virgule**

19, rue des Bergers 38000 GRENOBLE  
Tél : 04 76 17 21 21 - Fax : 04 76 85 12 70  
Accueil et accompagnement des personnes toxicomanes et de leur entourage.



**DEPISTAGE**

Chez votre médecin traitant

Dans les Laboratoires d'analyses médicales

Dans les Centres de santé- interuniversitaires

5, rue d'Arsonval 38000 GRENOBLE - Tél : 04 76 57 50 90  
180, rue de la piscine 38400 ST MARTIN D'HERES  
Tél : 04 76 82 40 70



**AIDES Arc Alpin - association de lutte contre le sida et les hépatites (CAARUD)**

8, rue Sergent Bobillot 38000 GRENOBLE  
Tél : 04 76 47 20 37 - Fax : 04 76 47 36 46  
Web : [www.aides.org](http://www.aides.org)  
Email : [aides-isere.delegation@wanadoo.fr](mailto:aides-isere.delegation@wanadoo.fr)  
Information - Prévention - Réduction des risques - Soutien

**AXÉS (association de réduction des risques hépatites et sida)**

6, rue Denis Papin 38000 GRENOBLE  
Tél. : 06 98 29 02 18  
Email : [axrs.rdr@free.fr](mailto:axrs.rdr@free.fr)  
Information - Prévention - Réduction des risques

**CODASE - Point Virgule**

19, rue des Bergers 38000 GRENOBLE  
Tél : 04 76 17 21 21 - Fax : 04 76 85 12 70  
Accueil et accompagnement des personnes toxicomanes et de leur entourage.



**DEPISTAGE**

Chez votre médecin traitant

Dans les Laboratoires d'analyses médicales

Dans les Centres de santé- interuniversitaires

5, rue d'Arsonval 38000 GRENOBLE - Tél : 04 76 57 50 90  
180, rue de la piscine 38400 ST MARTIN D'HERES  
Tél : 04 76 82 40 70



**Dans les CDAG, centres d'information, de dépistage anonyme et gratuit et de consultations du sida, des hépatites et des infections sexuellement transmissibles**

- **CDAG**  
Centre médico-social, Immeuble Le Delta, 14, place Saint-Michel 38300 BOURGOIN JALLIEU  
Tél : 04 74 19 09 20 - Fax : 04 74 19 19 00
- **CDAG**  
Centre Départemental de Santé, 23, av. Albert 1<sup>er</sup> de Belgique 38000 GRENOBLE  
Tél : 04 76 12 12 85 - Fax : 04 76 12 12 77
- **CDAG**  
2, résidence St Martin, 7, rue de Gère 38200 VIENNE  
Tél : 04 74 31 50 31 - Fax : 04 74 53 67 40

**PRISE EN CHARGE**

**CENTRE HOSPITALIER PIERRE OUDOT**

Service de gastro-entérologie / endoscopie  
35, av. Mal Leclerc BP 348  
38317 BOURGOIN-JALLIEU CEDEX  
Tél : 04 74 27 30 11

**CENTRE HOSPITALIER UNIVERSITAIRE DE GRENOBLE**

Service hépato-gastroentérologie  
BP 217 - 38043 GRENOBLE CEDEX 9  
Tél : 04 76 76 54 50

**CENTRE HOSPITALIER LUCIEN HUSSEL**

Service hépato-gastroentérologie  
Mont Salomon 38200 VIENNE  
Tél : 04 74 31 33 75  
Email : [medecine-d@ch-vienne.fr](mailto:medecine-d@ch-vienne.fr)

**Dans les CDAG, centres d'information, de dépistage anonyme et gratuit et de consultations du sida, des hépatites et des infections sexuellement transmissibles**

- **CDAG**  
Centre médico-social, Immeuble Le Delta, 14, place Saint-Michel 38300 BOURGOIN JALLIEU  
Tél : 04 74 19 09 20 - Fax : 04 74 19 19 00
- **CDAG**  
Centre Départemental de Santé, 23, av. Albert 1<sup>er</sup> de Belgique 38000 GRENOBLE  
Tél : 04 76 12 12 85 - Fax : 04 76 12 12 77
- **CDAG**  
2, résidence St Martin, 7, rue de Gère 38200 VIENNE  
Tél : 04 74 31 50 31 - Fax : 04 74 53 67 40

**PRISE EN CHARGE**

**CENTRE HOSPITALIER PIERRE OUDOT**

Service de gastro-entérologie / endoscopie  
35, av. Mal Leclerc BP 348  
38317 BOURGOIN-JALLIEU CEDEX  
Tél : 04 74 27 30 11

**CENTRE HOSPITALIER UNIVERSITAIRE DE GRENOBLE**

Service hépato-gastroentérologie  
BP 217 - 38043 GRENOBLE CEDEX 9  
Tél : 04 76 76 54 50

**CENTRE HOSPITALIER LUCIEN HUSSEL**

Service hépato-gastroentérologie  
Mont Salomon 38200 VIENNE  
Tél : 04 74 31 33 75  
Email : [medecine-d@ch-vienne.fr](mailto:medecine-d@ch-vienne.fr)

## CENTRE DE SOINS, D'ACCOMPAGNEMENT ET DE PREVENTION EN ADDICTOLOGIE

### "CENTRE HAUQUELIN" - CSAPA

Centre médico-social d'accueil et de soins pour toxicomanes  
1, rue Hauquelin, 38000 GRENOBLE  
Tél. : 04 76 54 24 29 - Fax : 04 76 44 18 19  
Accueil et soins anonymes et gratuits pour les toxicomanes, consultations.

### TANDEM SI.TO.N.I - Soins Insertion Toxicomanie Nord Isère - CSAPA

Le Duplessis, 5, rue Charcot 38300 BOURGOIN-JALLIEU  
Tél : 04 74 93 15 64 Email : [tandem.sitoni@free.fr](mailto:tandem.sitoni@free.fr)  
Centre d'accueil et d'orientation spécialisé : lieu d'écoute et d'aide dans la recherche d'un protocole de soins concernant la toxicomanie et la pathologie VIH.

## CENTRES D'INFORMATION / DOCUMENTATION

### EDUCATION SANTE ISERE (ADESSI)

Centre Départemental de Santé  
23, av. Albert 1er de Belgique 38000 GRENOBLE  
Tél : 04 76 87 06 09 - Fax : 04 76 47 78 29  
Web : <http://isere.education-sante-ra.org>  
Email : [secretariat@educationsante38.org](mailto:secretariat@educationsante38.org)  
Actions d'éducation pour la santé et conseil méthodologique.

### ODPS (Office Départemental de Prévention du Sida)

Centre Départemental de Santé  
23, av. Albert 1er de Belgique 38000 GRENOBLE  
Tél : 04 76 87 83 09 - Fax : 04 76 87 83 09  
Web : [www.odps38.org](http://www.odps38.org) - Email : [contact@odps38.org](mailto:contact@odps38.org)  
Pôle ressources départemental sur le VIH/sida, les IST et les hépatites B et C. Documentation, accompagnement des acteurs, coordination d'actions.

## CENTRE DE SOINS, D'ACCOMPAGNEMENT ET DE PREVENTION EN ADDICTOLOGIE

### "CENTRE HAUQUELIN" - CSAPA

Centre médico-social d'accueil et de soins pour toxicomanes  
1, rue Hauquelin, 38000 GRENOBLE  
Tél. : 04 76 54 24 29 - Fax : 04 76 44 18 19  
Accueil et soins anonymes et gratuits pour les toxicomanes, consultations.

### TANDEM SI.TO.N.I - Soins Insertion Toxicomanie Nord Isère - CSAPA

Le Duplessis, 5, rue Charcot 38300 BOURGOIN-JALLIEU  
Tél : 04 74 93 15 64 Email : [tandem.sitoni@free.fr](mailto:tandem.sitoni@free.fr)  
Centre d'accueil et d'orientation spécialisé : lieu d'écoute et d'aide dans la recherche d'un protocole de soins concernant la toxicomanie et la pathologie VIH.

## CENTRES D'INFORMATION / DOCUMENTATION

### EDUCATION SANTE ISERE (ADESSI)

Centre Départemental de Santé  
23, av. Albert 1er de Belgique 38000 GRENOBLE  
Tél : 04 76 87 06 09 - Fax : 04 76 47 78 29  
Web : <http://isere.education-sante-ra.org>  
Email : [secretariat@educationsante38.org](mailto:secretariat@educationsante38.org)  
Actions d'éducation pour la santé et conseil méthodologique.

### ODPS (Office Départemental de Prévention du Sida)

Centre Départemental de Santé  
23, av. Albert 1er de Belgique 38000 GRENOBLE  
Tél : 04 76 87 83 09 - Fax : 04 76 87 83 09  
Web : [www.odps38.org](http://www.odps38.org) - Email : [contact@odps38.org](mailto:contact@odps38.org)  
Pôle ressources départemental sur le VIH/sida, les IST et les hépatites B et C. Documentation, accompagnement des acteurs, coordination d'actions.



## Journée nationale des hépatites 2011

### RESEAU DE SANTE HEPATITES

#### PROMETHEE ALPES RESEAU

CHU de Grenoble - Pavillon E - BP 217  
38043 GRENOBLE CEDEX 9  
Tél : 04 76 76 88 36 - Fax : 04 76 76 72 13  
Web : [www.hepatites-promethee.org](http://www.hepatites-promethee.org)  
Email : [promethee@chu-grenoble.fr](mailto:promethee@chu-grenoble.fr)

Réseau de santé ville-hôpital isérois. Optimisation de la prise en charge médico-psycho-sociale des personnes atteintes d'hépatites virales chronique B ou C. Education thérapeutique du patient. Actions de formation, information prévention et promotion du dépistage.

Fédération Nationale des Pôles de Référence et Réseau Hépatites : [www.hepatites-info.com](http://www.hepatites-info.com)

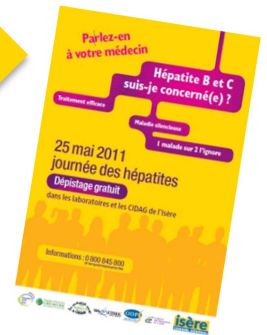
### ASSOCIATIONS SOUTIEN - PREVENTION

#### SOS HEPATITES RHONE ALPES

Maison des associations, 6, rue Berthe de Boissieux  
38000 GRENOBLE  
Tél : 04 76 37 04 42 - Fax : 04 76 37 04 42  
Web : [www.soshepatites.org](http://www.soshepatites.org)  
Email : [rhone-alpes@soshepatites.org](mailto:rhone-alpes@soshepatites.org)

Numéro vert : **0 800 004 372**

Prévention, information, solidarité et défense de toutes les personnes concernées par les hépatites virales.



Dépliant réalisé par ODPS et ES38



## Journée nationale des hépatites 2011

### RESEAU DE SANTE HEPATITES

#### PROMETHEE ALPES RESEAU

CHU de Grenoble - Pavillon E - BP 217  
38043 GRENOBLE CEDEX 9  
Tél : 04 76 76 88 36 - Fax : 04 76 76 72 13  
Web : [www.hepatites-promethee.org](http://www.hepatites-promethee.org)  
Email : [promethee@chu-grenoble.fr](mailto:promethee@chu-grenoble.fr)

Réseau de santé ville-hôpital isérois. Optimisation de la prise en charge médico-psycho-sociale des personnes atteintes d'hépatites virales chronique B ou C. Education thérapeutique du patient. Actions de formation, information prévention et promotion du dépistage.

Fédération Nationale des Pôles de Référence et Réseau Hépatites : [www.hepatites-info.com](http://www.hepatites-info.com)

### ASSOCIATIONS SOUTIEN - PREVENTION

#### SOS HEPATITES RHONE ALPES

Maison des associations, 6, rue Berthe de Boissieux  
38000 GRENOBLE  
Tél : 04 76 37 04 42 - Fax : 04 76 37 04 42  
Web : [www.soshepatites.org](http://www.soshepatites.org)  
Email : [rhone-alpes@soshepatites.org](mailto:rhone-alpes@soshepatites.org)

Numéro vert : **0 800 004 372**

Prévention, information, solidarité et défense de toutes les personnes concernées par les hépatites virales.



Dépliant réalisé par ODPS et ES38